

売買
マンション

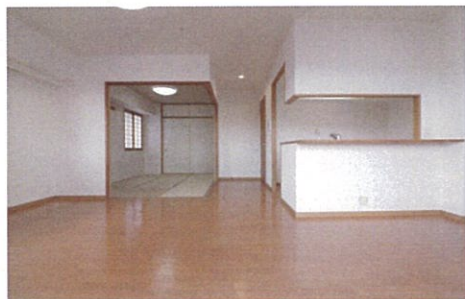
3598

万円
(税込)

JR東海道本線 茨木
歩18分

所在地

大阪府茨木市畑田町



名称	アルス茨木	
建物	専有面積	96.11m ² (登記)
	バルコニー面積	バルコニー面積: 45.26m ²
	専用庭面積	
	間取り	4LDK
	所在階	8階
	総戸数	126戸
	構造/階建	RC10階建
土地	築年月	2003年2月
	管理費/修繕積立金	1万1900円/月(委託(通勤))/1万7110円/月
権利	権利	所有権
	都市計画/用途地域	準工業
駐車場	敷地内(0円~2000円/月)	
現況	中古	
引渡	即入居可	
備考	北西/分譲中/自治会費: 100円/月/インターネット定額料金: 1760円/月/販売戸数: 1戸/●リフォーム: 2019年11月完了(内装リフォーム: 壁、その他: ガスコンロ交換等)※年月は一番古いリフォーム箇所を表します/即入居可/2沿線以上利用可/年度内入居可/スーパー 徒歩10分以内/内装リフォーム/システムキッチン/浴室乾燥機/陽当り良好/全居室収納/LDK15畳以上/総合病院 徒歩10分以内/和室/対面式キッチン/24時間ゴミ出し可/ワイドバルコニー/2面以上バルコニー/通風良好/全居室6畳以上/ペット相談/小学校 徒歩10分以内/宅配ボックス/食器洗乾燥機/整備された歩道/浄水器	

物件コード 93906017

情報公開日 2020年6月8日

図面と状況が異なる場合は現状を優先させていただきます

お部屋探しのプロス高槻店(株)ハーツ

TEL 072-684-8020 大阪府高槻市高槻町12-25-101
FAX 072-684-8220

大阪府知事(3)第053391号

取引態様	仲介