



各居室収納スペース豊富  
大きな玄関 × リビング収納  
ワイドな2面バルコニー

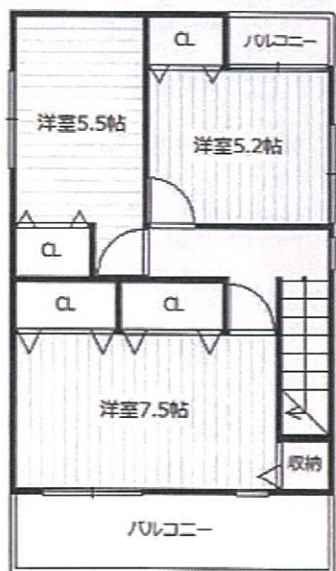
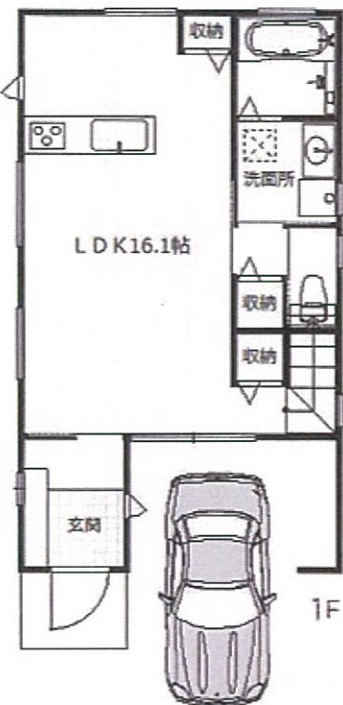
- 東 小学校 徒歩 5分
- 東雲中学校 徒歩15分

- 阪急オアシス総持寺店 徒歩5分
- ファミリーマート茨木中総持寺店 徒歩6分

- 北摂総合病院 徒歩11分

阪急京都線「総持寺」駅より徒歩10分  
JR京都線「総持寺」駅より徒歩18分

橋の内  
2号地



3LDK  
+ ナチュラルテイストの家  
+ 駐車スペース1台

新築戸建て

価格 **3,480** 万円



所在 茨木市橋の内3丁目11-21北側

交通 阪急京都線「総持寺」駅 徒歩10分  
JR京都線「総持寺」駅 徒歩18分

土地	土地権利	:所有権	
	土地面積	:(公簿)83.66㎡ (約25.30坪)	
	私道負担	:無 その他:	
	セットバック	:無	
地目	地目	:宅地	
	地勢	:平坦	
接面道路1	接面道路1	:東側(公道)4.0m	
	接面道路2	:接面道路2:	
建物	構造	:木造2×4工法 2階建	
	1F	:82.17㎡	2F :43.06㎡
	3F	: その他 :	
	合計	:95.23㎡ (約28.80坪)	
	建築年月	:	
制限	間取り	:3LDK 増改築:-	
	建ぺい率	:60%	容積率 :160%
	用途地域	:第1種中高層住居専用地域	
	高度地区	:第2種高度地区	
	都市計画区域	:市街化区域	
	都市計画道路	:無	
設備	土地区画整理	:無	
	その他法令上の制限	:	
	都市ガス・公共下水・システムキッチン・温水洗浄便座 複層ガラス・床暖房・食器洗乾燥機・浄水器 スマートキー・TVモニターインターホン		
備考	駐車スペース	:あり	
	外構工事費・建築確認費・水道市納金	:150万円 別途要	
※建築確認番号:第KS119-6110-01813号			



大阪府知事(3) 第53391号  
株式会社ハーツ 大阪府茨木市中津町16番27号

TEL 072-632-5896