

新築売買
一戸建

4280 万円
(税込)

大阪モノレール彩都線 阪大病院前 徒歩11分

所在 大阪府茨木市南春日丘6丁目3番30号 付近

建物	構造/階数	木造2階建(軸組工法)
	延床面積	121.5㎡(登記)
	間取り	4LDK
土地	完成時期	2020年6月
	土地面積	196㎡(登記)
	道路	西4m幅(接道幅11.3m)
土地	権利	所有権
	都市計画/用途地域	1種低層
	建ぺい率/容積率 その他制限	50%・100%

駐車場 カースペース 2台q
設備 設備:公営水道、本下水、都市ガス

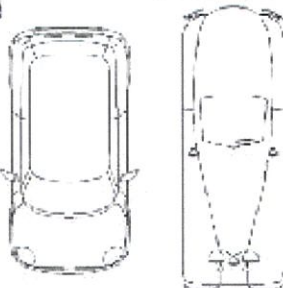
現況 新築
引渡 相談

施工会社:(株)アーネストワン/確認番号:第
R02SHC102250号

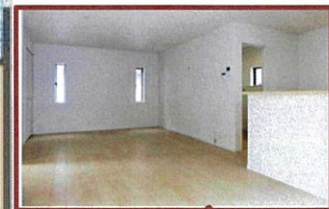
LDK 19帖以上あり!
カースペース 2台分!!

備考

【特徴】QUIE
繰返す地震に強く、建物の揺れを吸収!
メンテナンスフリー



土地
196.00㎡



お支払事例: 116,390円

情報公開日 2020年8月1日

図面と状況が異なる場合は現状を優先させていただきます

株式会社ハーツ 茨木本店

大阪府知事(3)第053391号

大阪府茨木市中津町16番27号

お問い合わせ先: 072-632-5896

取引形態	仲介
------	----