

新築売買  
一戸建

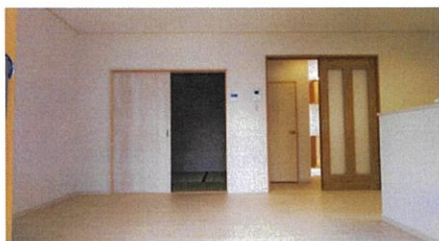
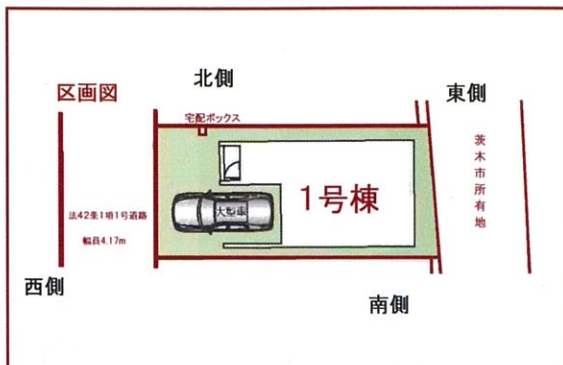
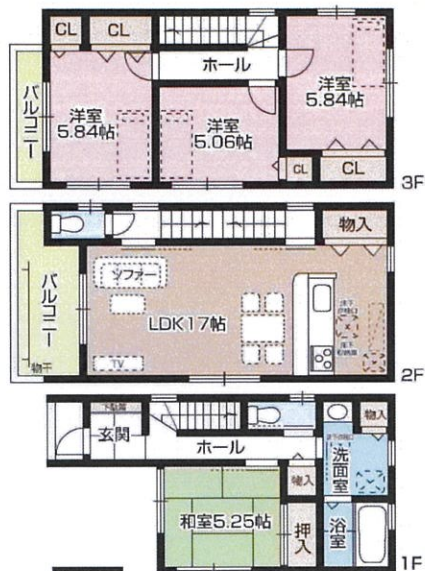
# 3398

万円  
(税込)

阪急京都線 茨木市  
歩30分

所在地

大阪府茨木市平田 2



《  
周辺の環境  
》

西松屋茨木平田店まで 356m  
ワークマン大阪茨木店まで 948m  
ジュー茨木鮎川店まで 2177m  
スーパーマーケットまるとく市場平田店まで 297m  
万代茨木真砂店まで 1422m  
フレスコ鮎川店まで 1611m

建物	構造/階数	木造3階建
	延床面積 間取り	110.69m <sup>2</sup> (登記) 4LDK
土地	完成時期	2020年7月
	土地面積 道路	67.15m <sup>2</sup> (登記) 東4.1m幅
	権利	所有権
駐車場	設備	2種中高
	設備	60%・200% その他制限
現況	新築	
引渡	相談	

備考	駐車場	カースペース
	設備	設備：公営水道、本下水、都市ガス
現地案内図		

物件コード 94700834

情報公開2020年8月31日 図面と状況が異なる場合は現状を優先させていただきます

お部屋探しのプロ大阪茨木店(株)ハーツ

TEL **072-632-5896** 大阪府茨木市中津町16-27 ピュアメゾン1階  
FAX 072-632-5893 <http://www.hearts-net.co.jp>

大阪府知事(3)第053391号

取引態様	仲介