

新築売買
一戸建

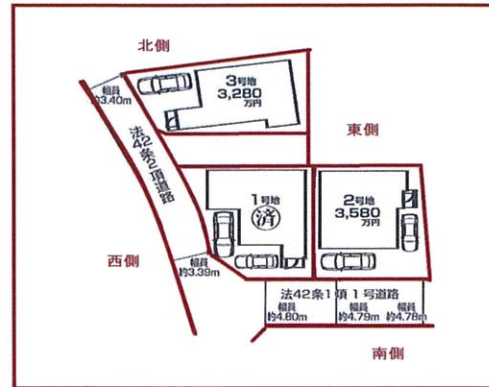
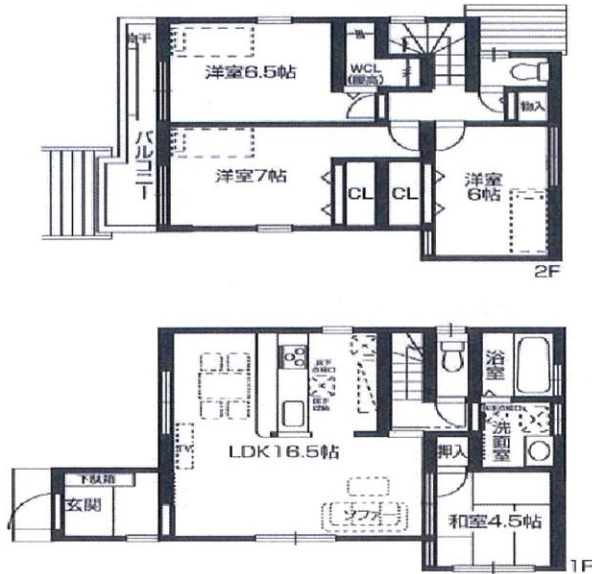
3,080

万円
(税込)

阪急京都線 茨木市
歩26分

所在地

大阪府茨木市星見町
3号棟



周辺の環境
 1356m アル・プラザ茨木まで1369m
 おしゃれ生活空間サンプル茨木店まで1830m アル・プラザ茨木まで1367m
 ダイエー上穂積店まで1284m スーパーマルヤス茨木駅前店まで1797m

建物	構造/階数	木造2階建
	延床面積	93.96㎡ (登記)
土地	完成時期	2020年4月
	土地面積	100.56㎡ (登記)
権利	道路	西3.4m幅 (接道幅9m)
	権利	所有権
	都市計画/用途地	1種中高
	建ぺい率/容積率	60%・200%
その他制限	その他制限	
	駐車場	カースペース
設備	設備: 公営水道、本下水、都市ガス	
現況	新築	
引渡	即入居可	
備考	現地案内図	

区画図 残2棟です
令和2年4月に完成しました。

情報公開日 2020年8月31日

図面と状況が異なる場合は現状を優先させていただきます

物件コード 94720187

お部屋探しのプロ大阪茨木店(株)ハーツ

TEL 072-632-5896

大阪府茨木市中津町16-27 ピュアメゾン1階

FAX 072-632-5893

http://www.hearts-net.co.jp

大阪府知事(3)第053391号

取引態様	仲介