

A号棟

敷地面積 / 100.10 m² (30.28 坪)

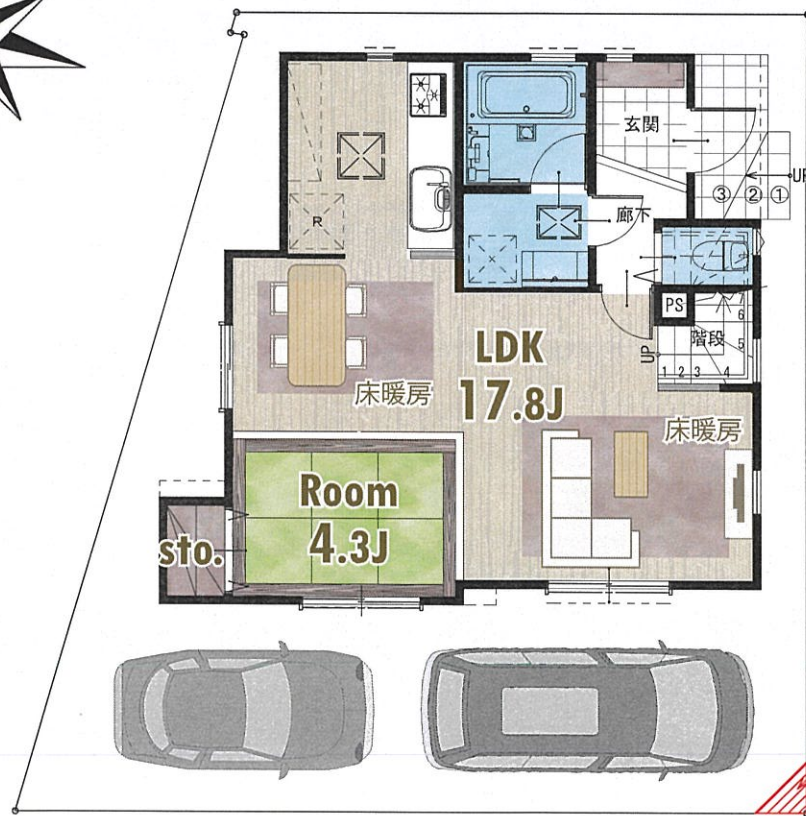
延床面積 / 94.66 m² (28.63 坪)

1F : 49.71 m² 2F : 44.95 m²

建築確認番号 / 令和2年6月12日

確認サービス第 KS120-6110-00941 号

3,180 (税込)
万円



こちらの号棟から感じる魅力



- ※ 和室は扉をなくす事でリビングと一体となった空間になりました。
- ※ リビングイン階段になっている為、お子様が帰られた際にコミュニケーションを取ることが出来ます。
- ※ 主寝室に設けました、WICで衣服の収納が楽々可能！



B号棟
協定部分