

# C号棟

敷地面積 / 102.63 m<sup>2</sup> (31.04 坪)

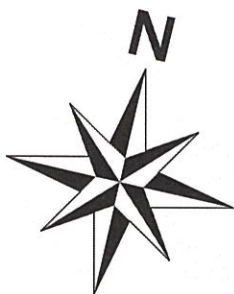
延床面積 / 93.14 m<sup>2</sup> (28.17 坪)

1F : 50.02 m<sup>2</sup> 2F : 42.52 m<sup>2</sup>

建築確認番号 / 令和2年6月12日

確認サービス第 KS120-6110-00943 号

## 3,280 (税込) 万円



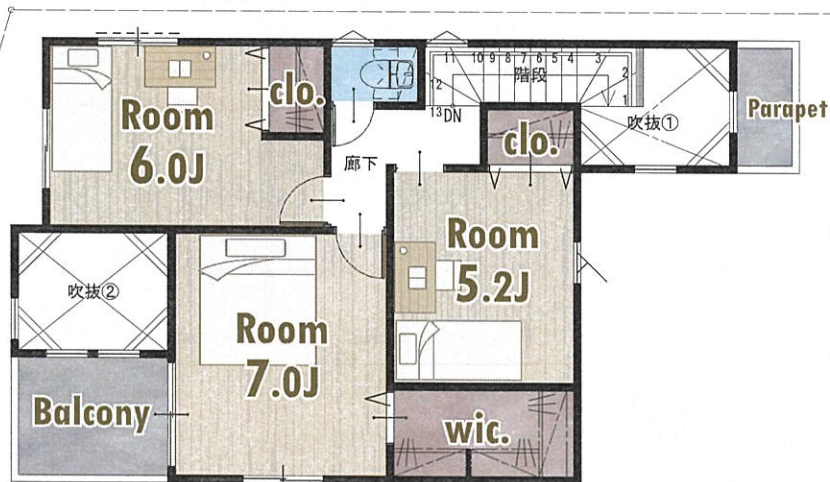
1F



B号棟  
協定部分

D号棟  
協定部分

2F



### こちらの号棟から感じる魅力



- ✧ リビングと和室は続きになっておりますので、来客があった際もゆっくりと過ごす事が出来ます。
- ✧ 並列2台駐車が可能ですので、将来お車を購入予定のご家庭や親御様の為の駐車場に使えます！！
- ✧ 主寝室に設けました、WICで衣服の収納が楽々可能！