

D号棟

敷地面積 / 105.67 m² (31.96 坪)

延床面積 / 96.38 m² (29.15 坪)

1F : 48.19 m² 2F : 48.19 m²

建築確認番号 / 令和2年6月12日

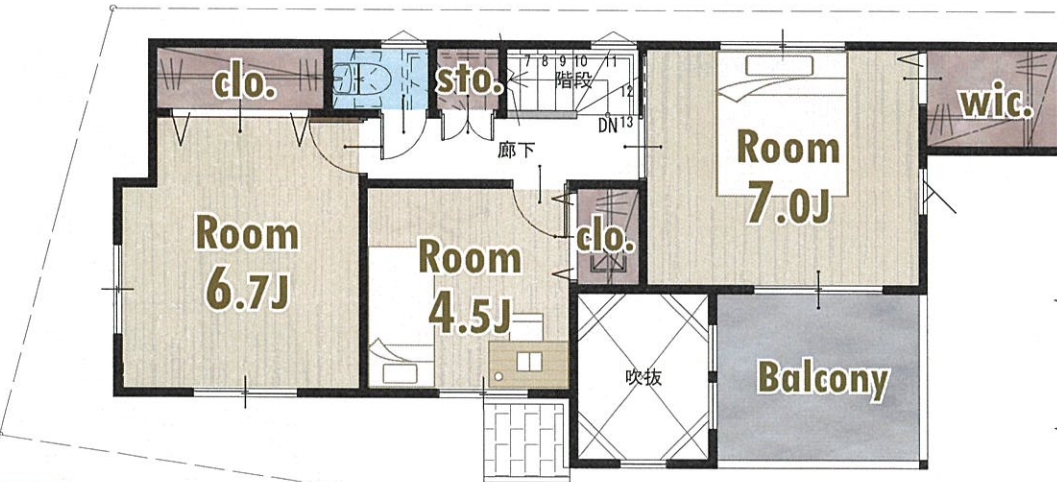
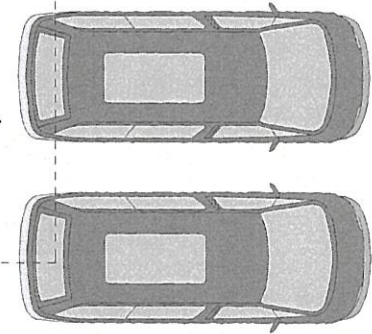
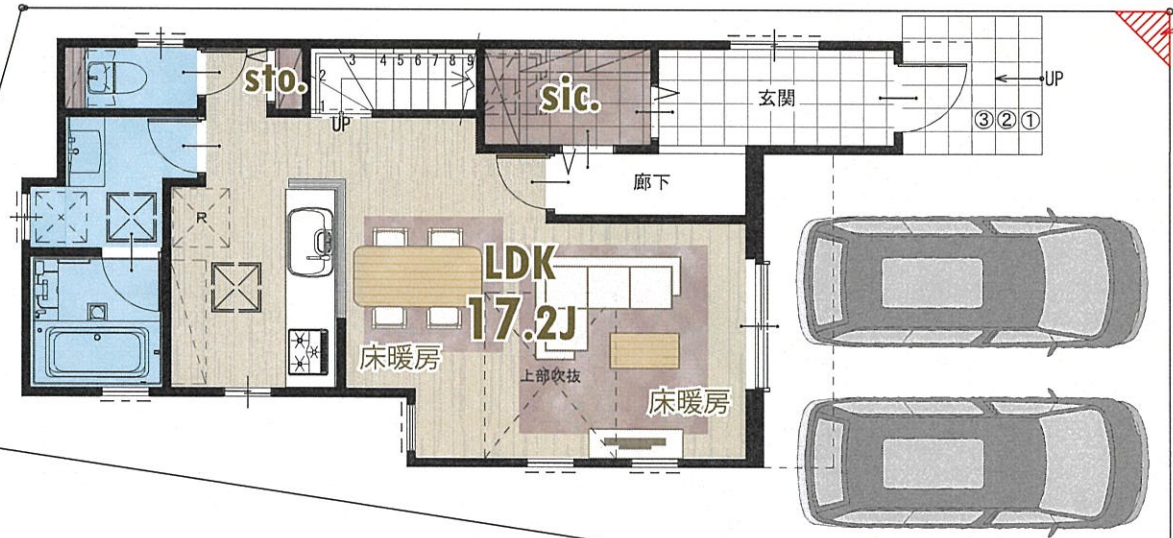
確認サービス第KS120-6110-00944号

3,180 (税込) 万円

C号棟
協定部分



1F



2F

こちらの号棟から感じる魅力



- ✦ 玄関に設けましたSICは靴はもちろんベビーカーも収容可能です。
- ✦ リビングイン階段になっている為、お子様が帰られた際にコミュニケーションを取ることが出来ます。
- ✦ 南向きの大きなバルコニーは、洗濯物が早くに乾きます。